

**ATLAS DU BASSIN RMC
TERRITOIRE LÉMAN ET
SON BASSIN VERSANT**

0 10 km
1 : 200 000

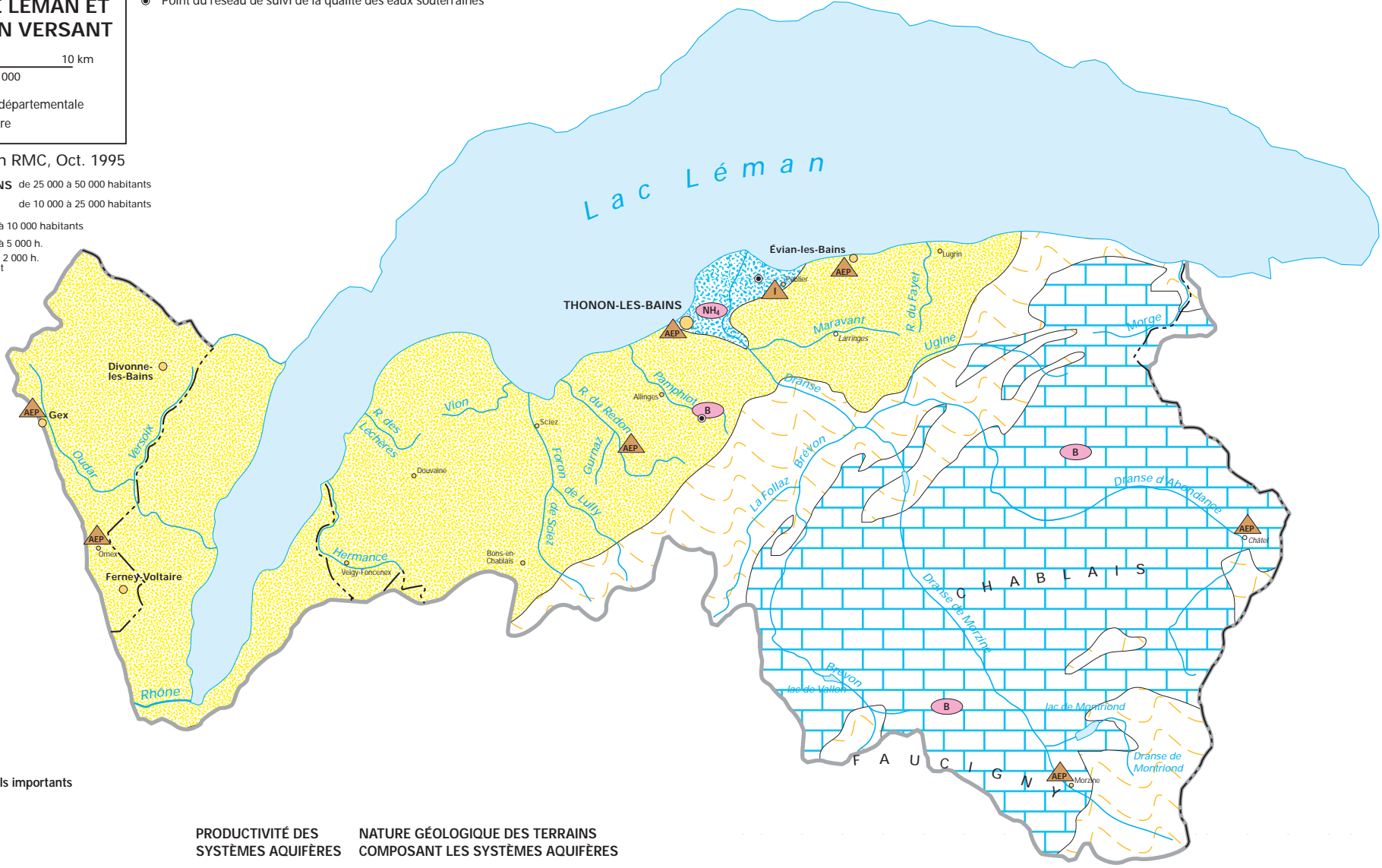
--- limite départementale
- - - frontière

3 - Eaux souterraines

● Point du réseau de suivi de la qualité des eaux souterraines

Comité de Bassin RMC, Oct. 1995

- **THONON-LES-BAINS** de 25 000 à 50 000 habitants
- **Évian-les-Bains** de 10 000 à 25 000 habitants
- **Gex** de 5 000 à 10 000 habitants
- **Conques-sur-Orbillet** de 2 000 à 5 000 h.
- **Châtel** moins de 2 000 h. ou lieu-dit



PRÉLÈVEMENTS
prélèvements ponctuels importants
(seuil 500 000 m³/an)

- ▲_{AG} agriculture
- ▲_I industriel
- ▲_{AEP} eau potable

prélèvements dispersés
⊗ tous usages confondus

- REJETS**
- ▼ rejets significatifs en nappe
 - ⊗ zone de pollution agricole diffuse

**PRODUCTIVITÉ DES
SYSTÈMES AQUIFÈRES**

- bonne
- moyenne

**NATURE GÉOLOGIQUE DES TERRAINS
COMPOSANT LES SYSTÈMES AQUIFÈRES**

- alluvions des cours d'eau : nappe d'accompagnement de la Dranse (Delta). Nappe à faible profondeur ; possibilités de pompage élevées
- calcaires fissurés (karst du Faucigny et du Chablais). Eaux souterraines profondes. Nombreuses sources d'importance et de débits variables
- Sables, argiles, galets (glaciaire). Ressources non négligeables mais ponctuellement d'importance variable
- argiles, calcaires, marnes et grès : aquifères peu exploités ; ressources non négligeables, parfois difficilement exploitables

**QUALITÉ DES EAUX
PARAMÈTRES DÉCLASSANTS
(/norme AEP)**

- B Bactériologie
- NH₄ Ammoniaque

**PRINCIPALES SOURCES
émergences ou résurgences
(plus de 25 l/s à l'étiage)**

