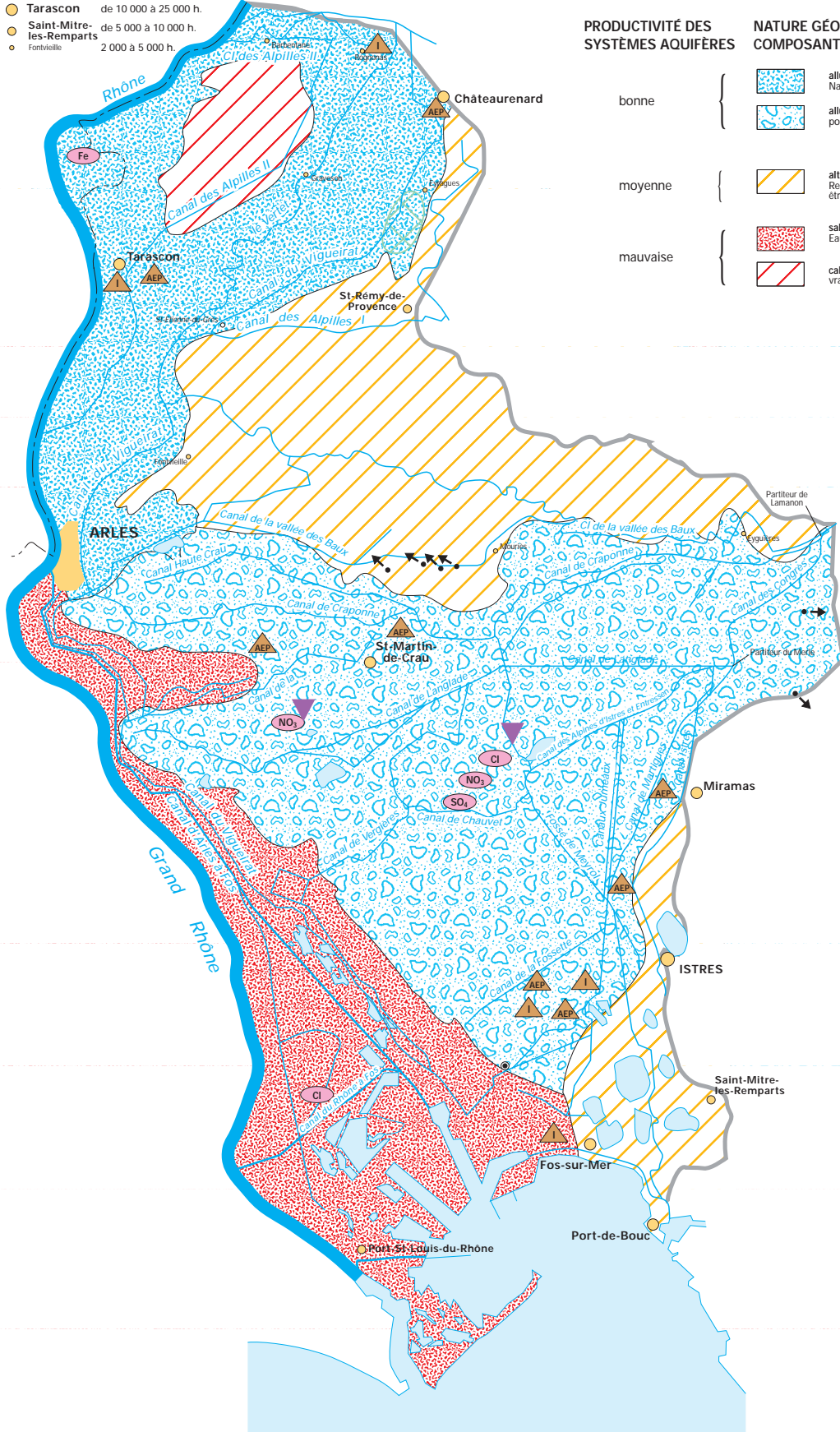


3 - Eaux souterraines

● Point du réseau de suivi de la qualité des eaux souterraines

Comité de Bassin RMC, Oct. 1995

- **ARLES** de 50 000 à 100 000 habitants
- **Tarascon** de 10 000 à 25 000 h.
- **Saint-Mitre-les-Remparts** de 5 000 à 10 000 h.
- **Fontvieille** 2 000 à 5 000 h.



PRODUCTIVITÉ DES SYSTÈMES AQUIFÈRES

- bonne
- moyenne
- mauvaise

NATURE GÉOLOGIQUE DES TERRAINS COMPOSANT LES SYSTÈMES AQUIFÈRES

- alluvions de cours d'eau : nappes d'accompagnement du Rhône. Nappe à faible profondeur : possibilités de pompage élevées
- alluvions de la Crau : nappes à faible profondeur, possibilités de pompages variables, élevées dans certains secteurs
- alternances de calcaires, sables, marnes, grès. Ressources potentielles très divisées pouvant localement être non négligeables
- sables et limons du delta du Rhône. Terrains peu perméables. Eau de mauvaise qualité (salinité élevée)
- calcaires et marno-calcaires : ressources vraisemblablement sans grand intérêt

QUALITÉ DES EAUX PARAMÈTRES DÉCLASSANTS (/norme AEP)

- Cl Chlorures
- NO₃ Nitrates
- Fe Fer
- SO₄ Sulfates

PRINCIPALES SOURCES émergences ou résurgences (plus de 25 l/s à l'étiage)



PRÉLÈVEMENTS prélèvements ponctuels importants (seuil 500 000 m³/an)

- AG agriculture
- I industriel
- AEP eau potable

prélèvements dispersés
 tous usages confondus

REJETS

- ▼ rejets significatifs en nappe
- ⊗ zone de pollution agricole diffuse